

Impresoras no fiscales Hasar

Instalación P-320 Windows

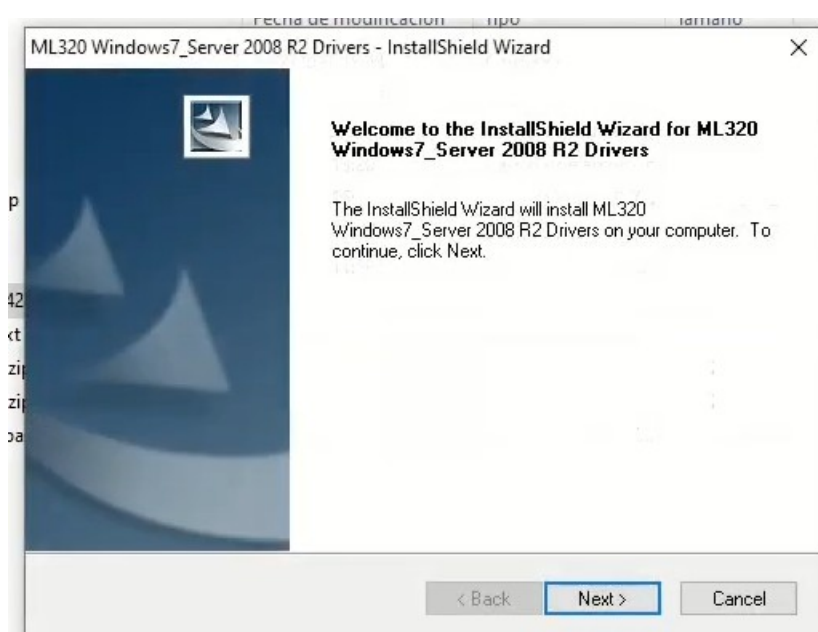
Introducción

Si se cuenta con conexión a internet al conectar la impresora mediante puerto USB esta será reconocida por el sistema operativo y realizará la instalación automáticamente.

En caso de no poder conectarse a internet, o que la impresora no fuera reconocida, deberá agregarla manualmente.

Instalación

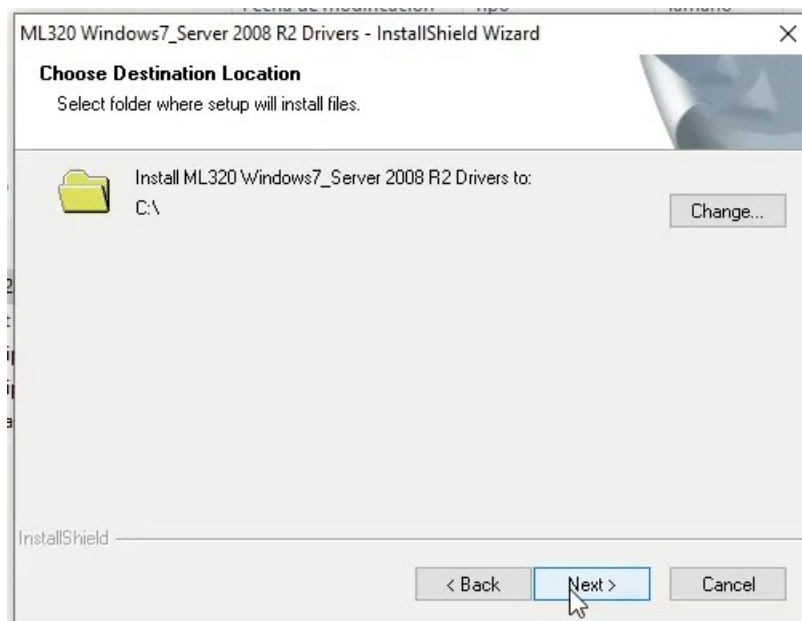
1. Ejecutar el instalador **ML320Win7_R2_42823.exe** que se encuentra en el paquete de utilidades.



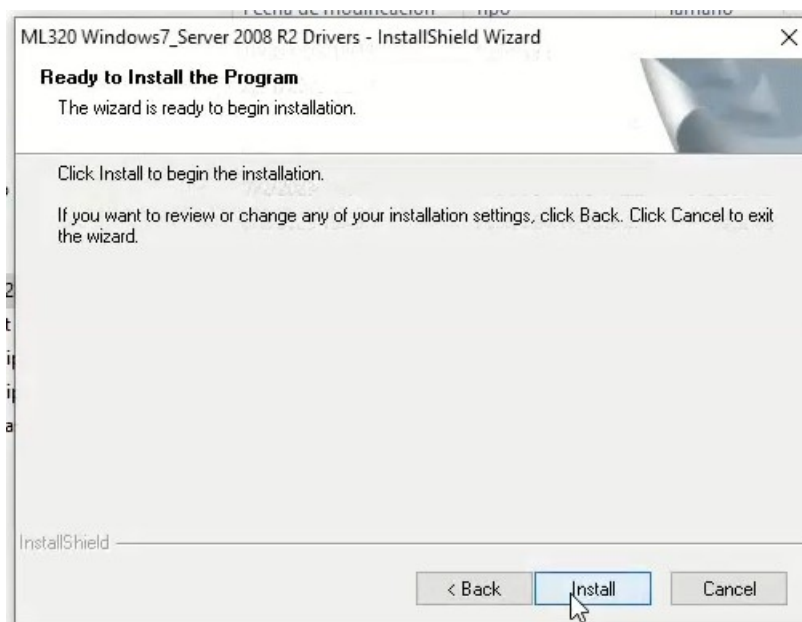
2. Aceptar las condiciones de uso.



3. Seleccionar carpeta de instalación del driver.



4. Hacer click en instalar.



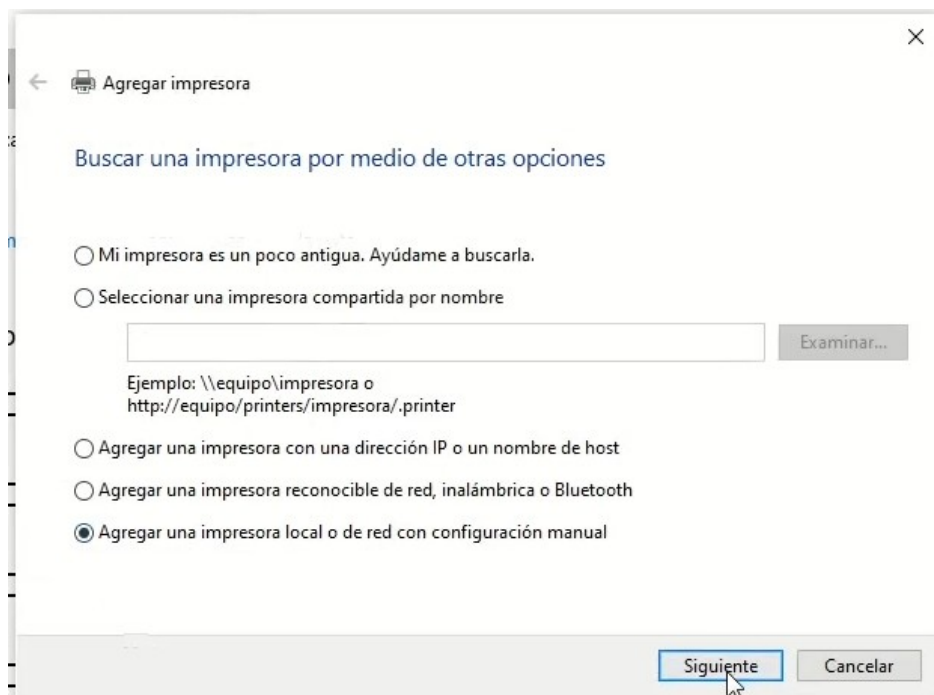
Agregar impresora

Una vez instalado el driver es necesario agregar una nueva impresora en Windows.

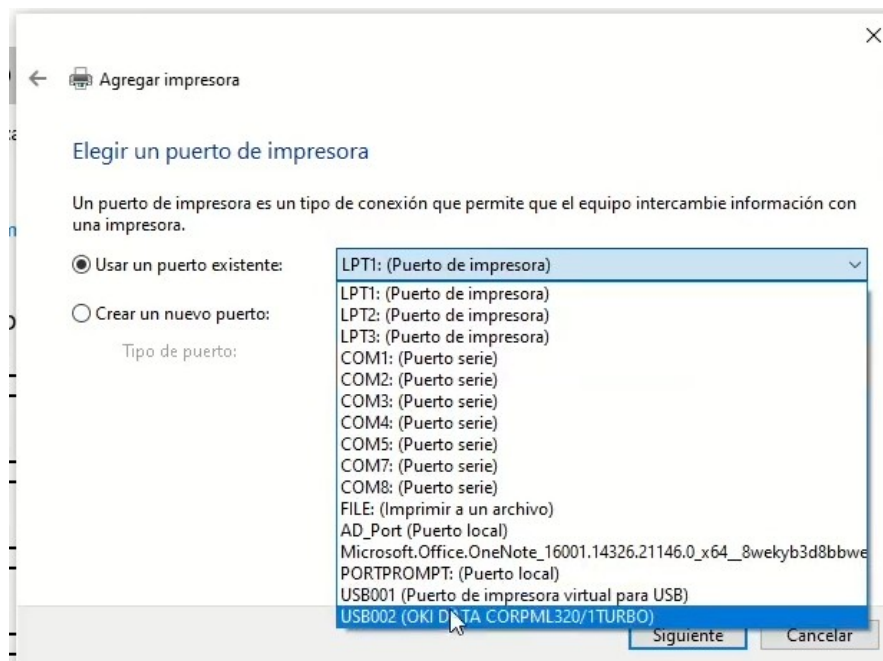
- Dirigirse a Configuración → Impresoras y escáneres y presionar **Agregar una impresora o un escáner**.
- Como no detectará ninguna impresora conectada, hacer click en **La impresora que deseo no está en la lista**.



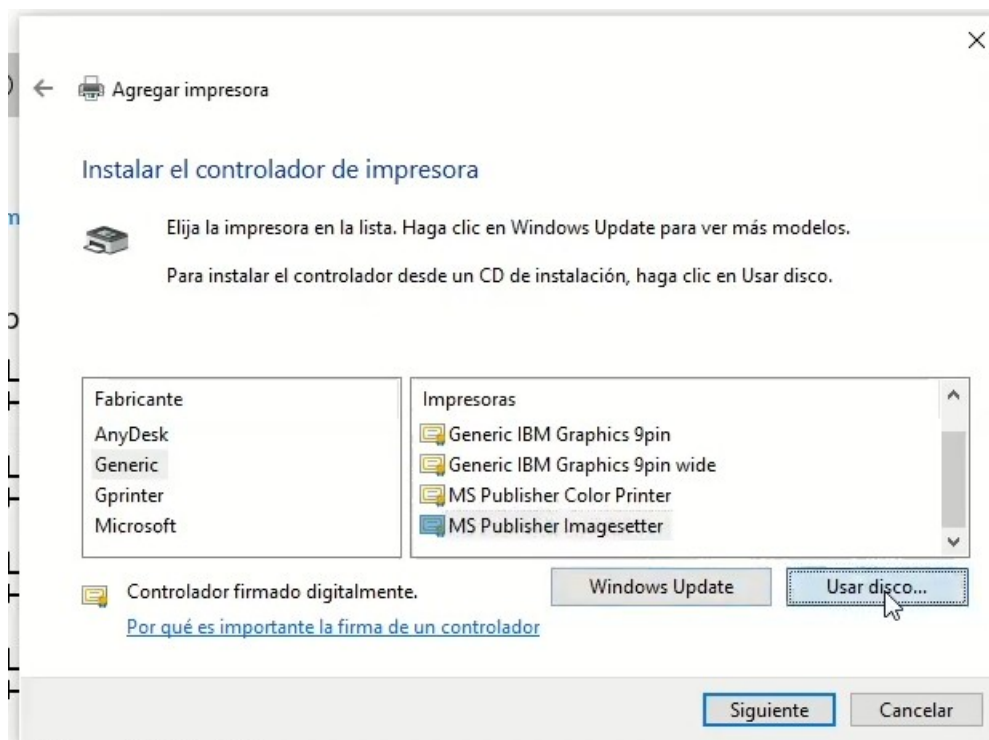
- Seleccionar la opción **Seleccionar una impresora local o de red con configuración manual** y hacer click en **Siguiente**.



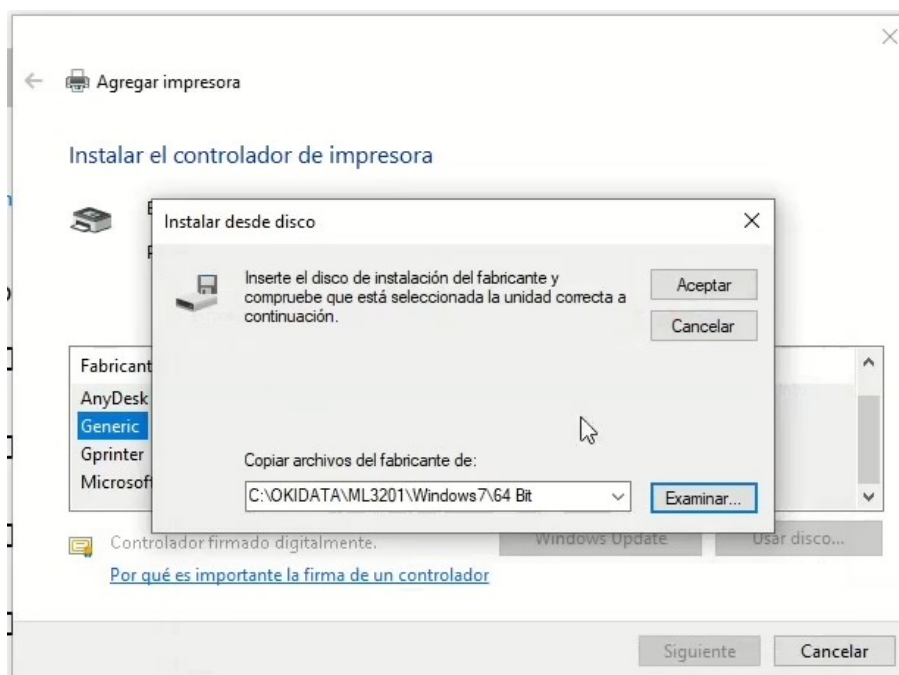
8. Seleccionar el puerto USB conectado a la impresora.



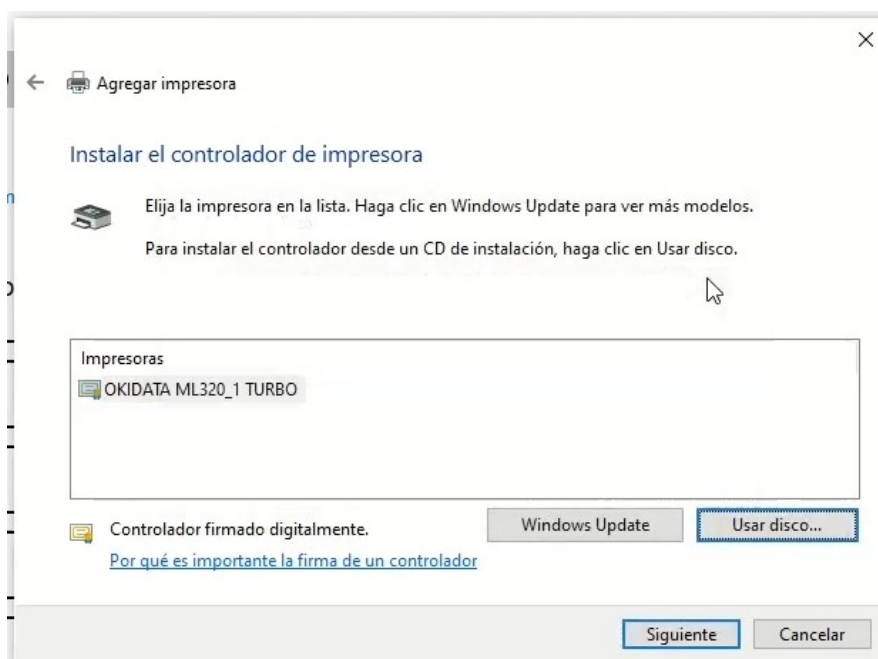
9. Seleccionar la opción de Usar disco.



10. Seleccionar la ubicación en que se instalaron los drivers correspondientes al sistema operativo. La ubicación por defecto es C:\OKIDATA\ML3201\Windows7



11. Seleccionar la impresora **OKIDATA ML320_1 TURBO**, presionar **Siguiente** y por último **Finalizar**.





Enero de 2023 - Rev. 002
COPYRIGHT © 2023 - Compañía HASAR SAIC

- El presente documento se halla sujeto a cambios sin previo aviso.
- Cía. HASAR SAIC no asume responsabilidad alguna por errores u omisiones contenidas en este documento, ni asume responsabilidad alguna por los datos y/o perjuicios que el uso de esta información pudiera causar.
- Este documento no puede ser reproducido, total o parcialmente, ni almacenado para su posterior reproducción por cualquier método o medio, sin autorización escrita de Compañía HASAR SAIC.

Marcos Sastre 2214 [B1618CSD] Ricardo Rojas | Tigre | Buenos Aires | Argentina

Tel: [54.11] 4117.8900 | Fax: [54.11] 4117.8998 | www.grupohasar.com