



CompañíaHasar

Impresoras No Fiscales HASAR
Argentina
Instalación P-320

Instalación:

NOTA IMPORTANTE: Los drivers se encuentran dentro del S.O. (Win xp o superior). Para otras versiones de S.O. utilizar el driver suministrado por Hasar.

Primero conectamos la impresora a un puerto LPT (Paralelo) disponible.

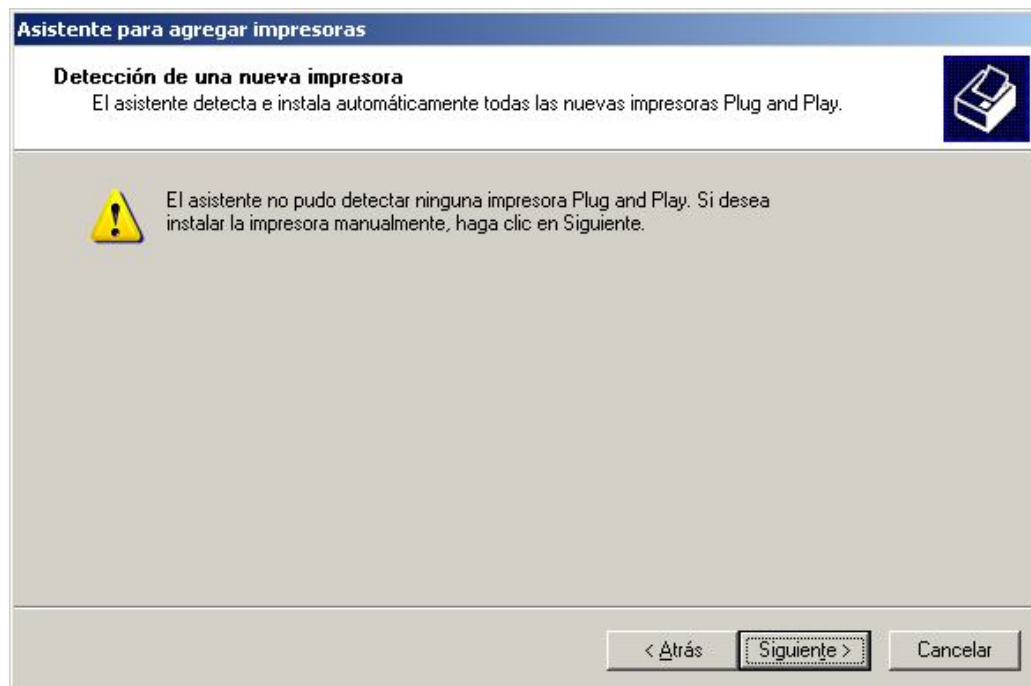
Luego nos dirigimos a Panel de Control/Impresoras y elegimos instalar una nueva impresora.



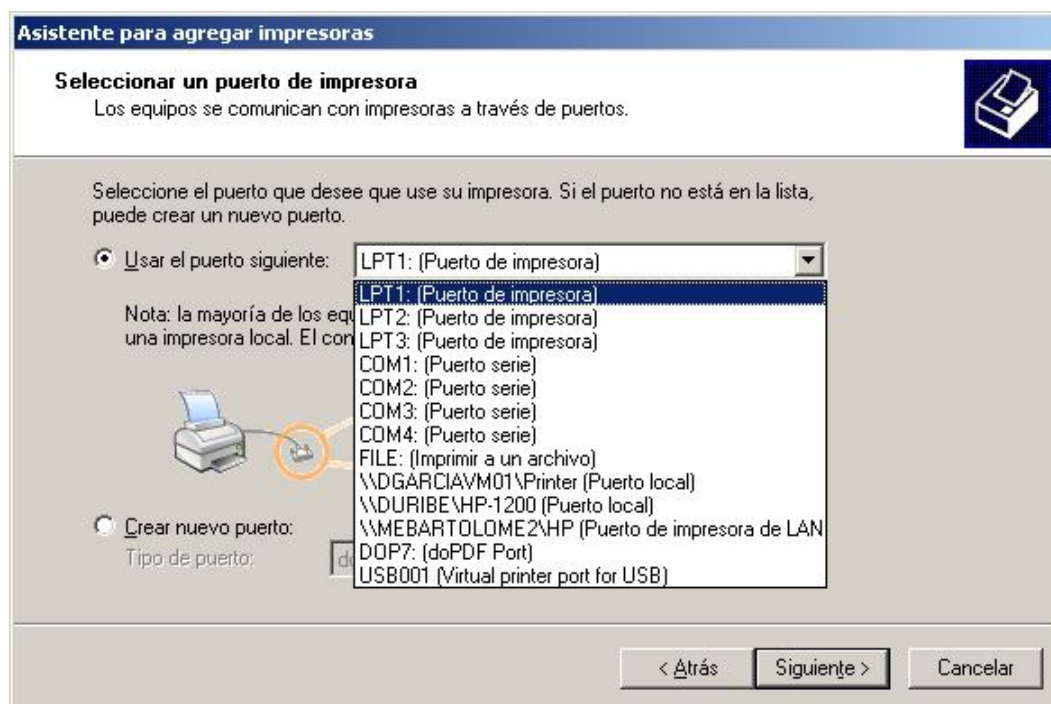
Indicamos que la impresora se encuentra conectada localmente.



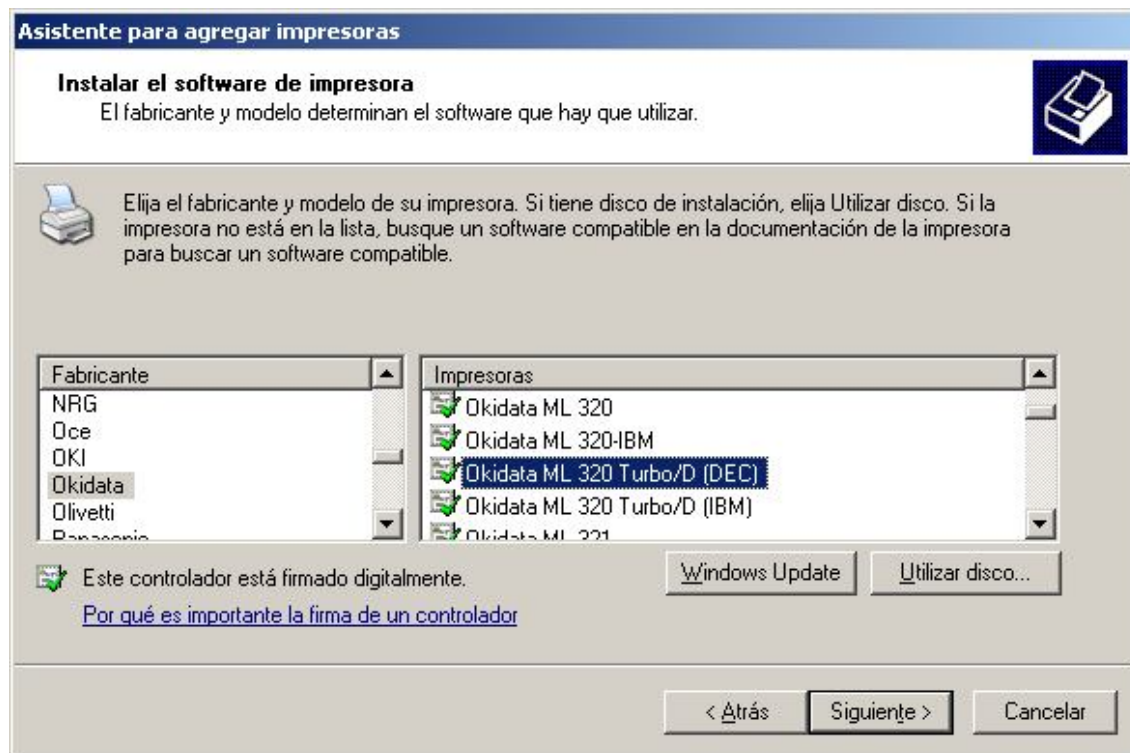
A continuación, el asistente indicara que no encontró la impresora.



A continuación, el asistente indicara que no encontró la impresora. Hacemos click en siguiente, y en la próxima pantalla seleccionamos el numero de puerto LPT en el cual conectamos la impresora.



Seleccionamos el fabricante "Okidata" y la impresora "Okidata ML 320 Turbo/D (DEC).



Con estos pasos, finalizaríamos la instalación de la impresora.

Octubre 08, 2010 – Rev. 001

COPYRIGHT © 1997/2010 - CÍA. HASAR SAIC

_ El presente documento se halla sujeto a cambios sin previo aviso.

_ **Cía. HASAR SAIC** no asume responsabilidad alguna por errores u omisiones contenidas en este documento, ni asume responsabilidad alguna por los datos y/o perjuicios que el uso de esta información pudiera causar.

_ Este documento no puede ser reproducido, total o parcialmente, ni almacenado para su posterior reproducción por cualquier método o medio, sin autorización escrita de **Cía. HASAR SAIC**.



CompañíaHasar



Marcos Sastre 2214 [B1618CSD] El Talar | Buenos Aires | Argentina
tel: [54.11] 4117.8900 | fax: [54.11] 4117.8998 | www.grupohasar.com