

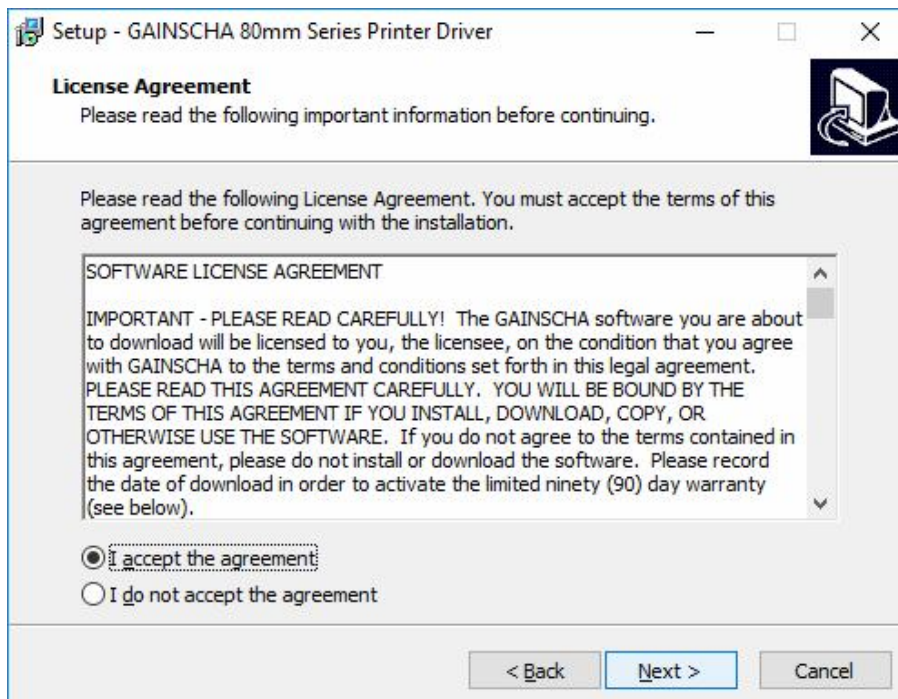
P-HAS-180  
**Manual de instalación**

## Instalación

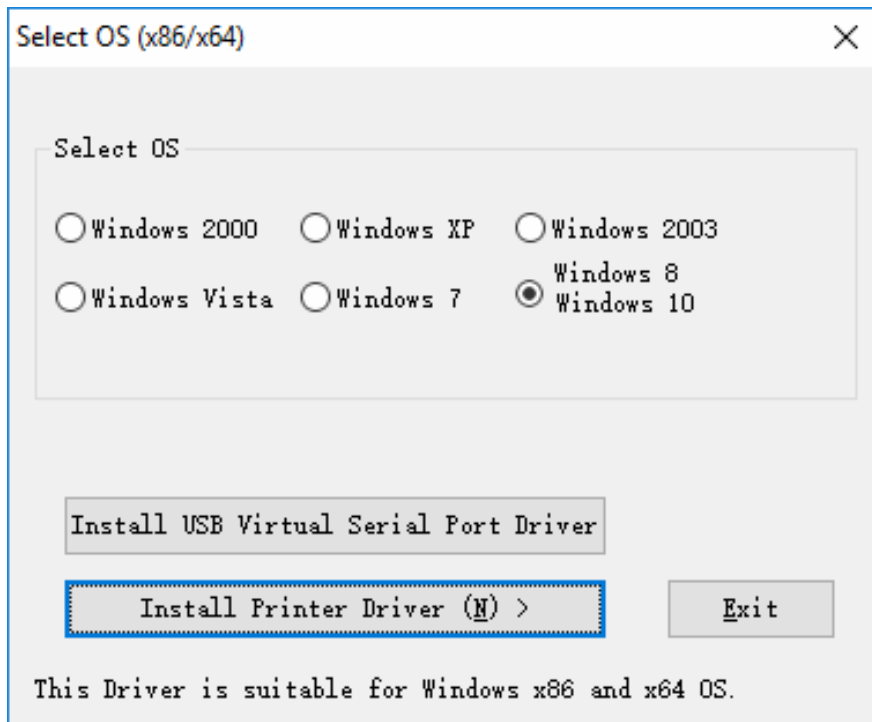
- 1- Ejecutar el archivo "GP80Printer Driver V18"



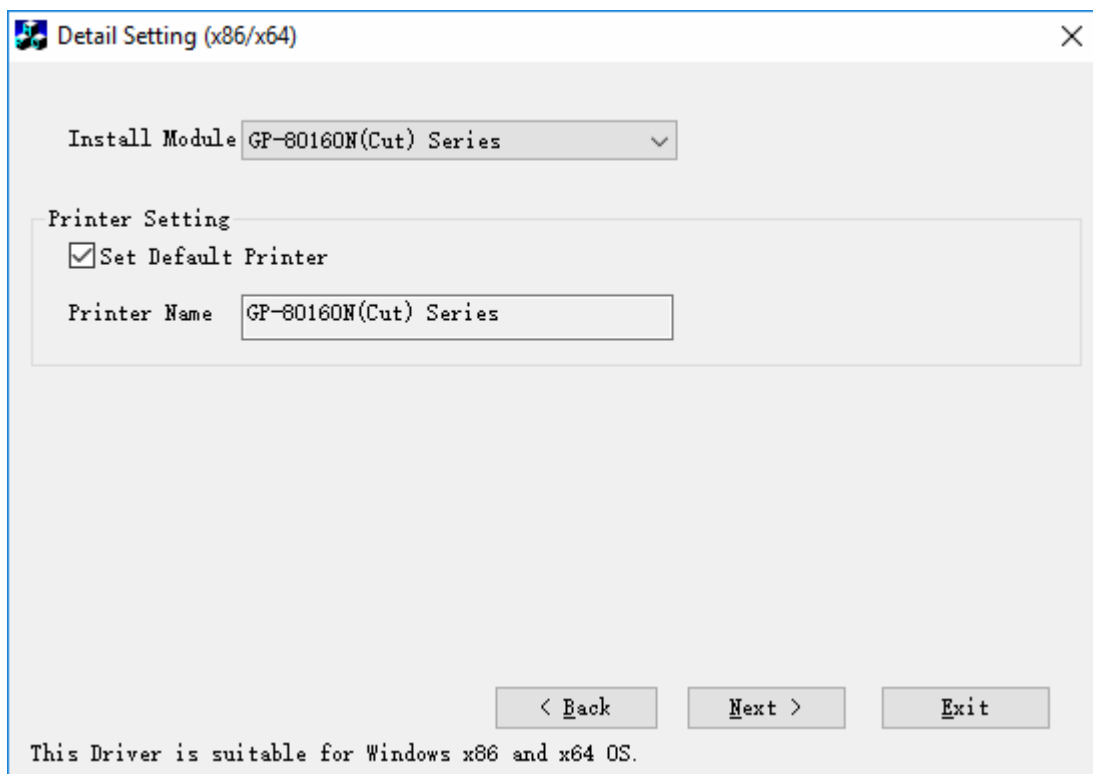
- 2- Aceptar la licencia.



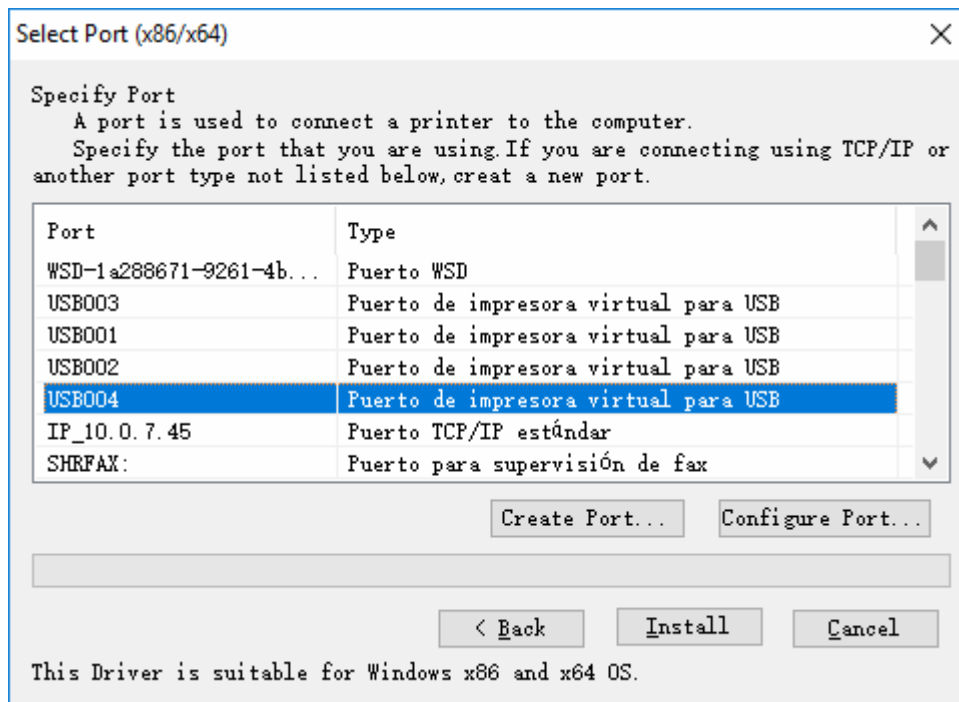
3- Seleccionar el sistema operativo, y hacer click en "Install Printer Driver"



4- Seleccionar el modelo de impresora "GP-80160N (Cut) Series"



5- Seleccionar el puerto de conexión (USB o Serie). Para finalizar, presionar el botón "Install"



6- Se instalará una nueva impresora llamada "GP-80160 (Cut) Series"



**Diciembre 19, 2018 – Rev. 001**

**COPYRIGHT © 1997/2018 - Compañía HASAR SAIC**

\_ El presente documento se halla sujeto a cambios sin previo aviso.

\_ **Cía. HASAR SAIC** no asume responsabilidad alguna por errores u omisiones contenidas en este documento, ni asume responsabilidad alguna por los datos y/o perjuicios que el uso de esta información pudiera causar.

\_ Este documento no puede ser reproducido, total o parcialmente, ni almacenado para su posterior reproducción por cualquier método o medio, sin autorización escrita de **Compañía HASAR SAIC**.