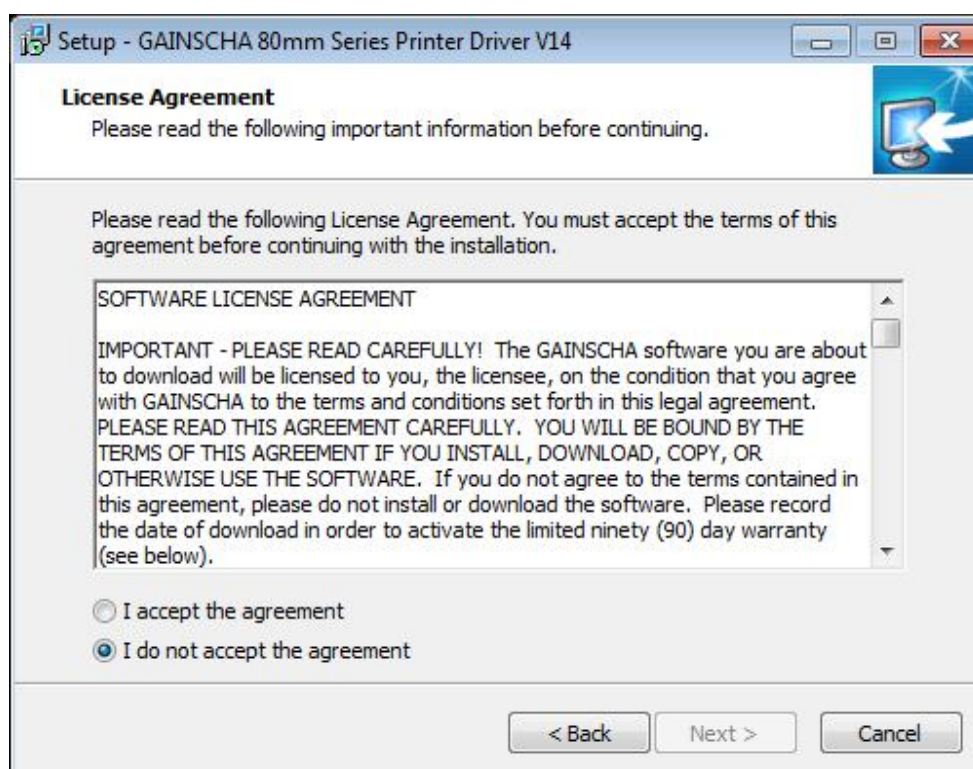


Manual de instalación
HTP-250
USB/Rs-232

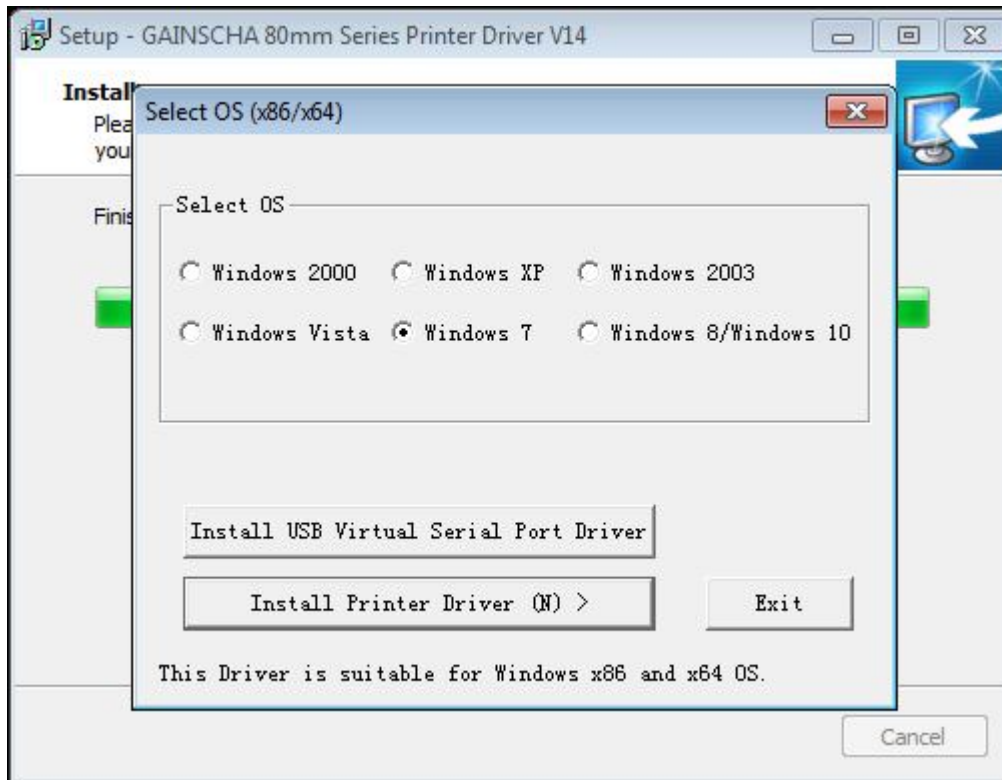
Instalación HTP-250

Esta impresora cuenta con ejecutable que se encarga de instalar el driver y configurar en el sistema, una nueva impresora.

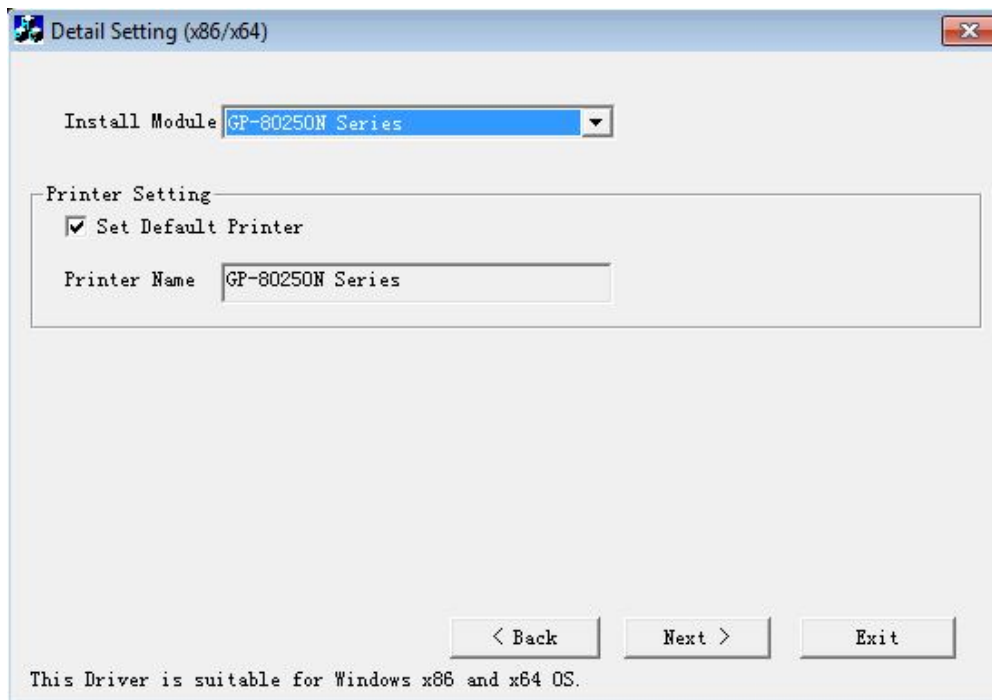
Primero, debemos ejecutar el instalador.



Seleccionamos el sistema operativo bajo el cual se instalará el driver. Luego presionamos el botón "Install Printer Driver"



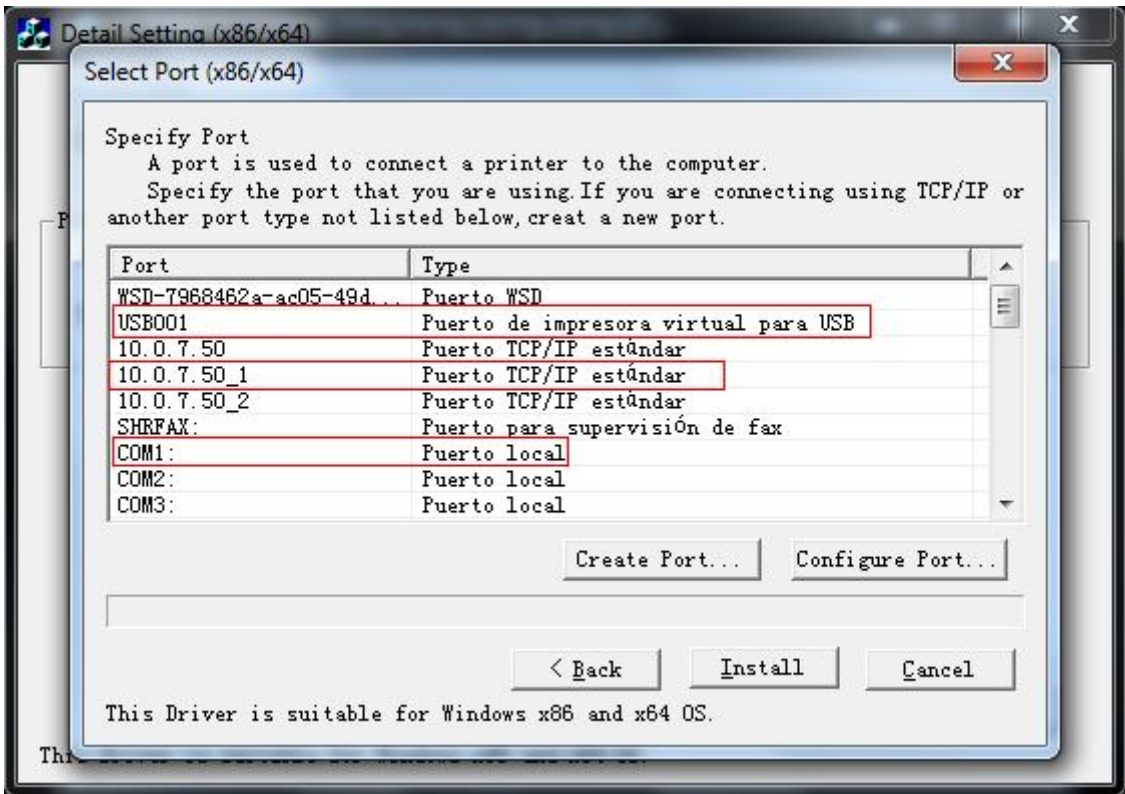
A continuación establecemos como modelo de impresora a la "GP-80250N SERIES".



Para finalizar, debemos seleccionar el puerto de comunicación. Si la impresora se comunica por USB, el puerto deberá ser "USB00*".

Si la comunicación se efectúa por puerto serie, el identificador del mismo será "COM*".

La última opción de comunicación, es TCP/Ip, en donde encontraremos la dirección de IP del printer, la cual previamente debe ser configurada (ver manual de instalación Ethernet).





Enero 19, 2016 – Rev. 001

COPYRIGHT © 1997/2016 - Compañía HASAR SAIC

_ El presente documento se halla sujeto a cambios sin previo aviso.

_ **Cía. HASAR SAIC** no asume responsabilidad alguna por errores u omisiones contenidas en este documento, ni asume responsabilidad alguna por los datos y/o perjuicios que el uso de esta información pudiera causar.

_ Este documento no puede ser reproducido, total o parcialmente, ni almacenado para su posterior reproducción por cualquier método o medio, sin autorización escrita de **Compañía HASAR SAIC**.