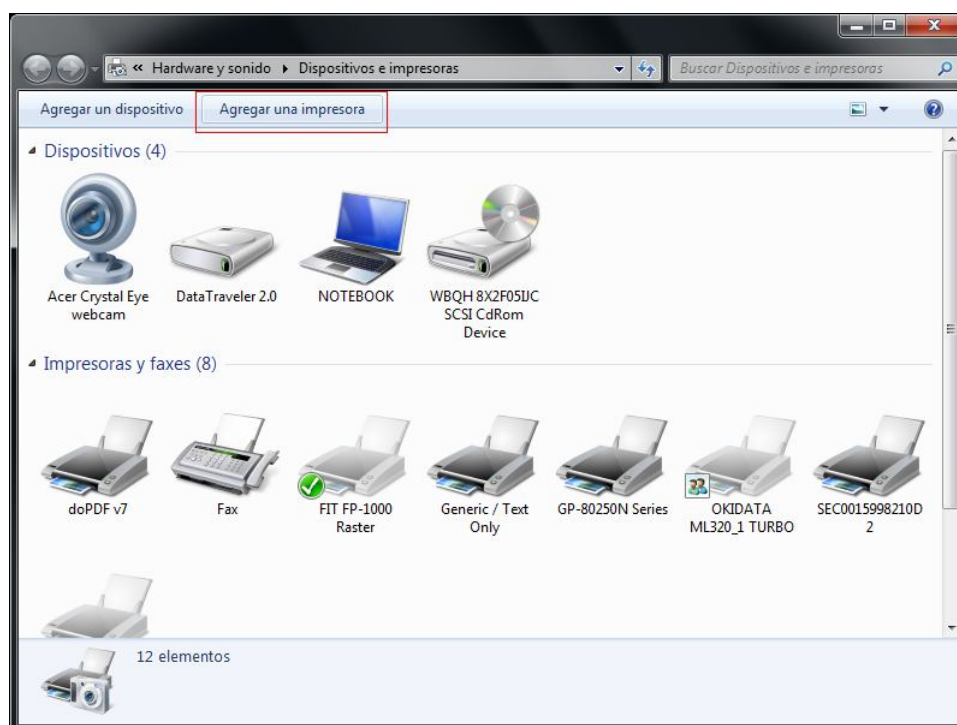


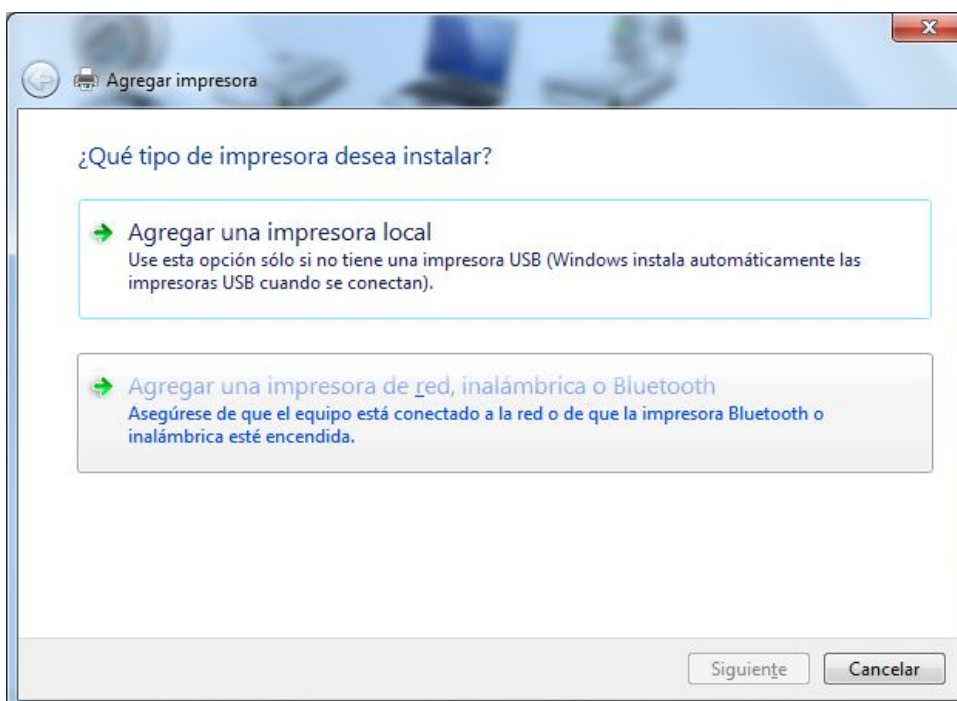
Manual de instalación
HTP-250
Ethernet

Instalación HTP-250

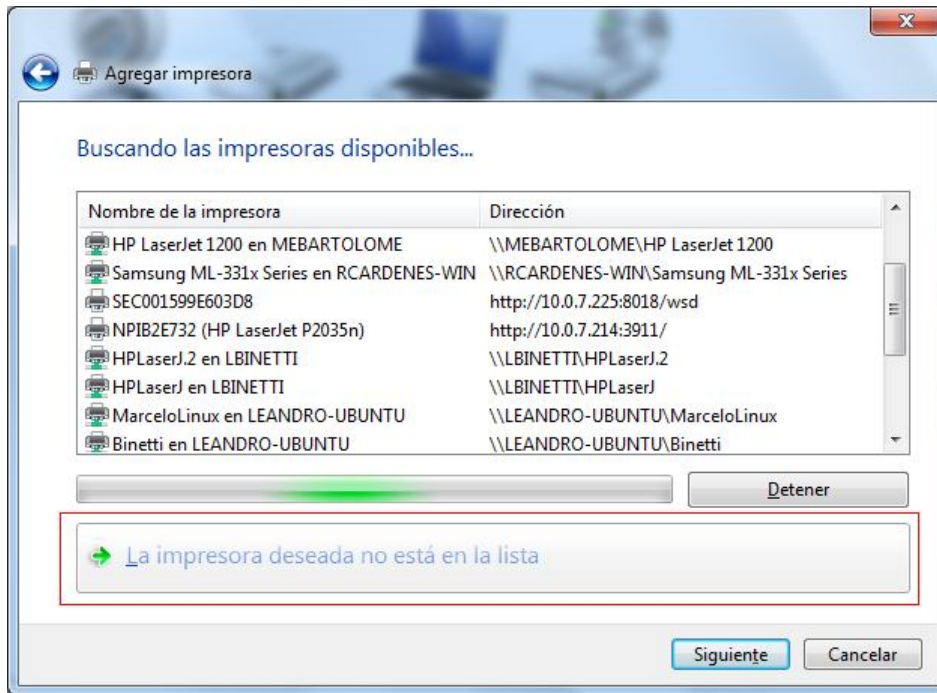
Para comenzar con la instalación del equipo por Ethernet, debemos ir a “Dispositivos e Impresoras” y agregamos una nueva impresora



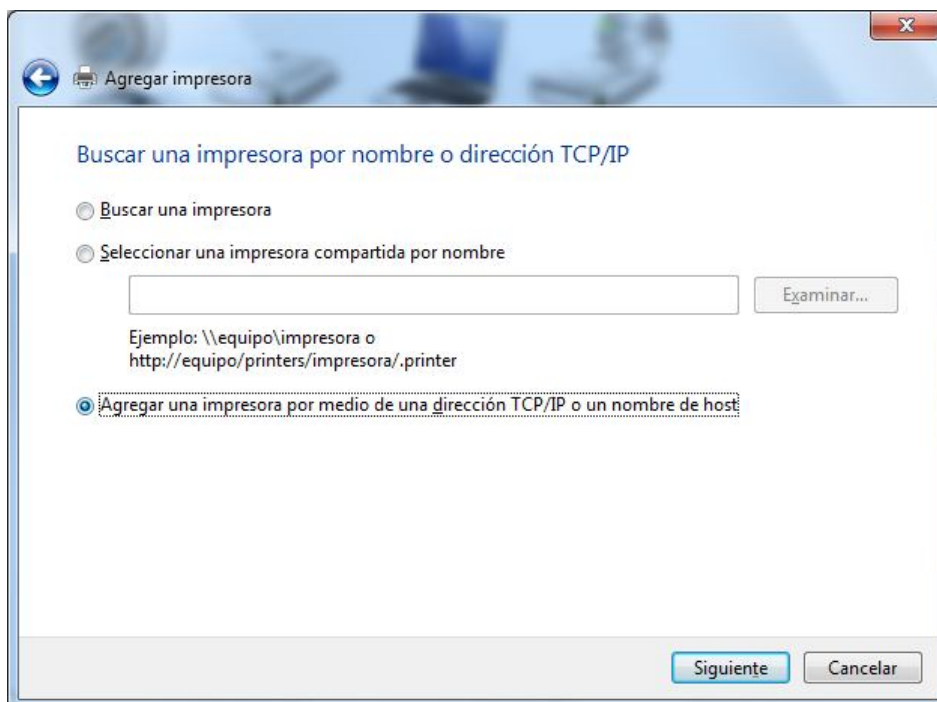
En la siguiente ventana, indicamos que la impresora a instalar, no se encuentra conectada localmente, sino que es una impresora de red.



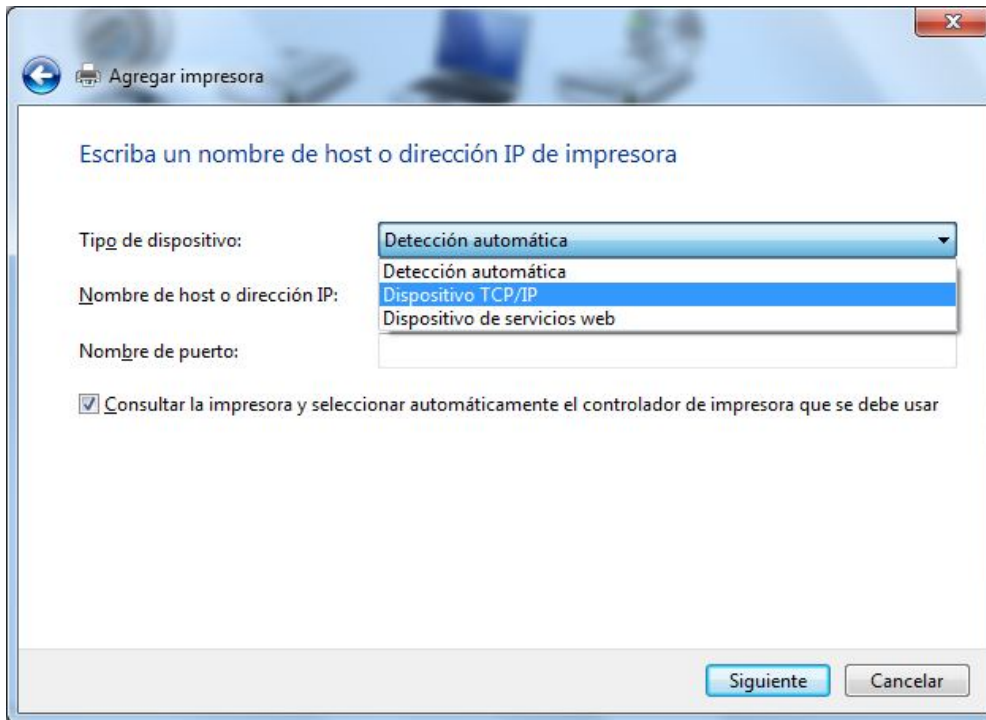
El programa de instalación, no será capaz de detectar nuestra impresora, por lo tanto, debemos presionar el botón que indica que la impresora no se encuentra en la lista



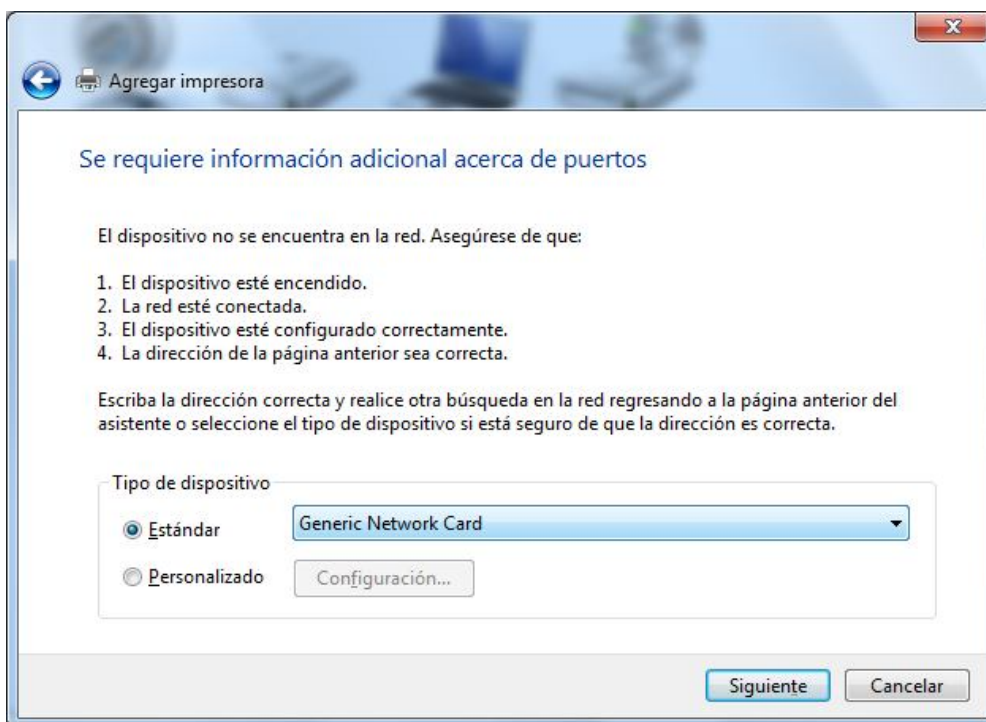
Seleccionamos la opción para agregar una impresora por medio de una dirección TCP/IP



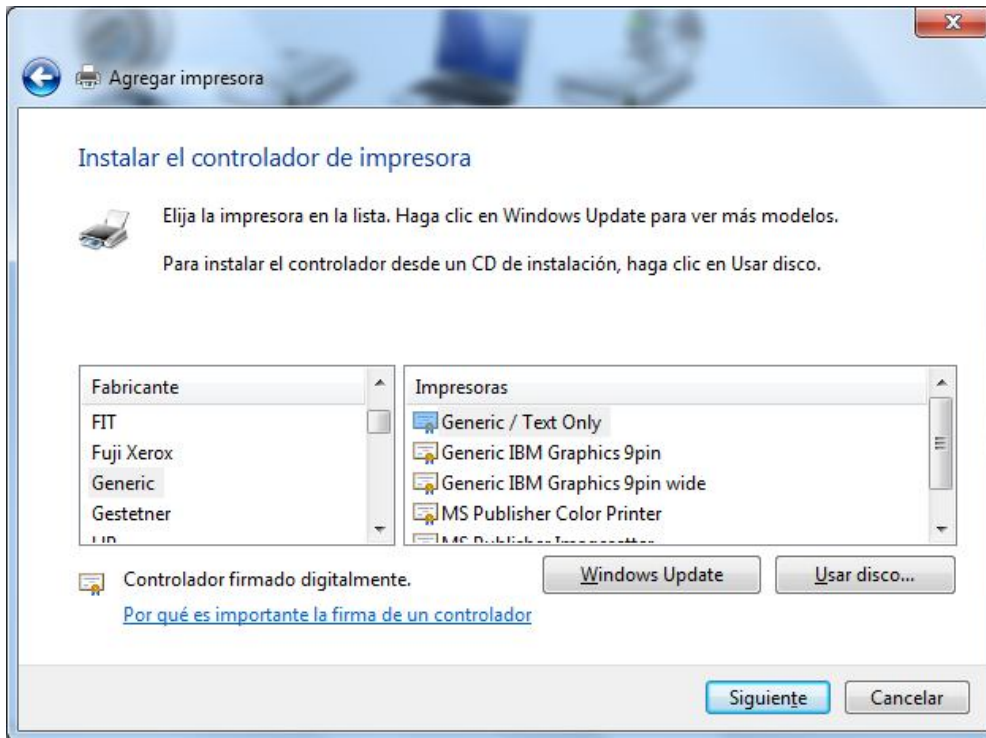
Seleccionamos "Dispositivo TCP/IP", y le asignamos la dirección IP de la impresora.



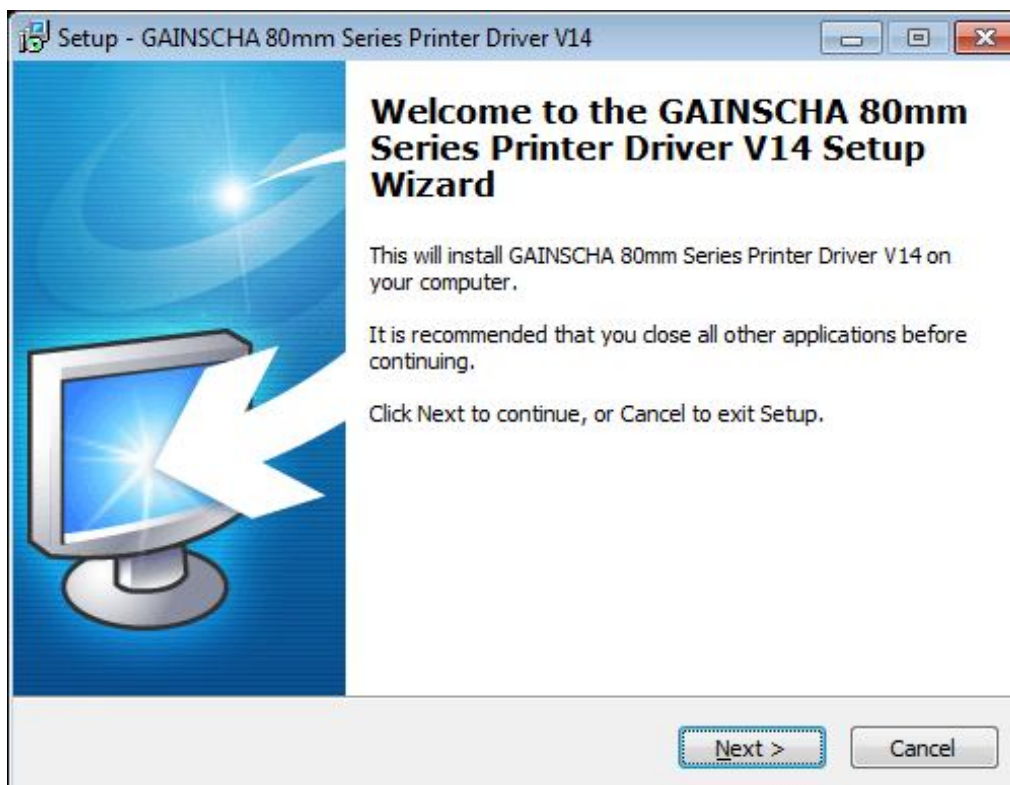
Elegimos la opción de "Generic card network"

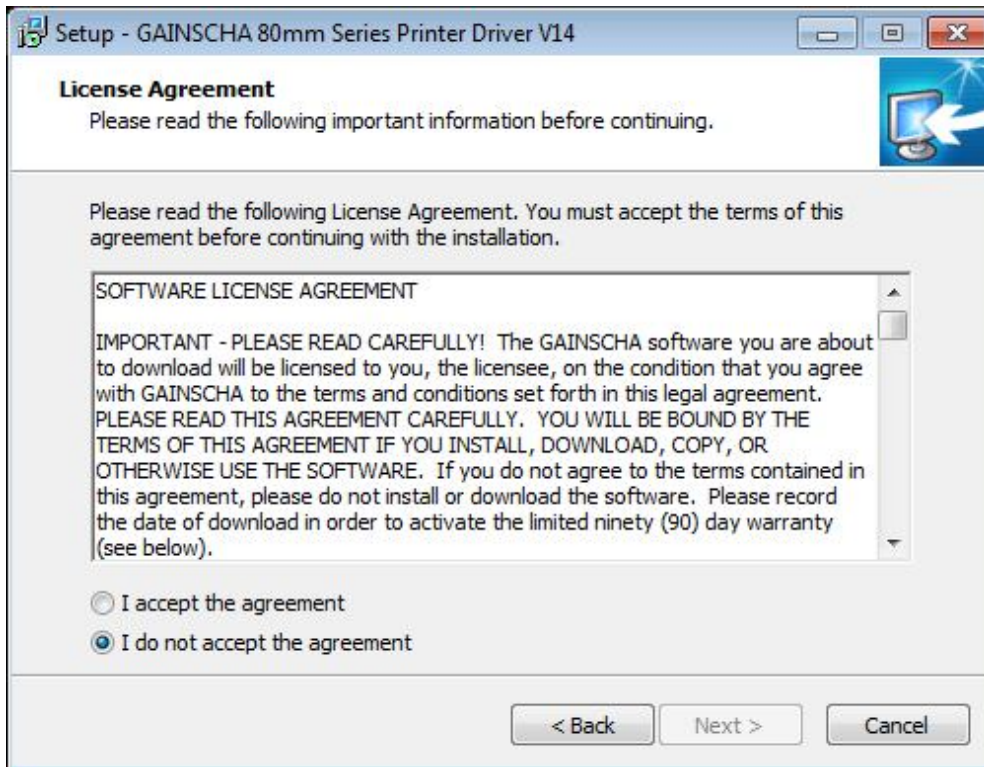


Y llegamos al punto de la instalación del driver. Seguramente, no tengamos el driver instalado, con lo cual, debemos configurar a la impresora, como generica.

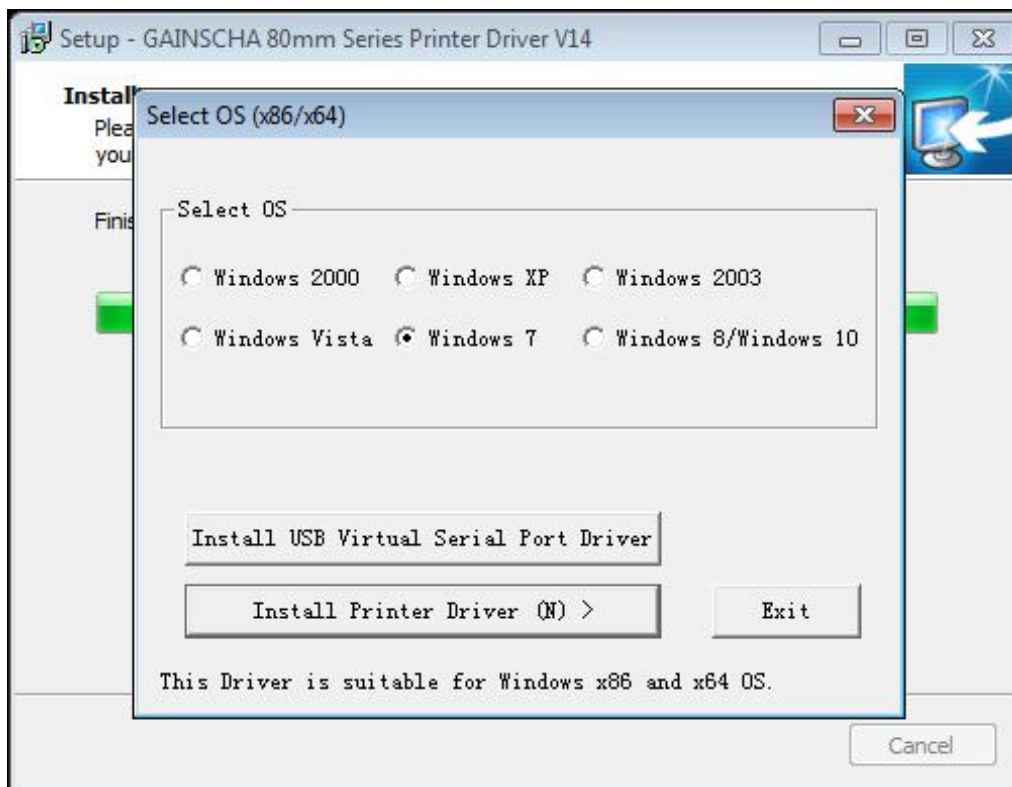


Una vez terminado el proceso de configuración de la dirección de IP, y el driver genérico, debemos proceder a la instalación del driver correcto.
Ejecutamos el instalador del driver

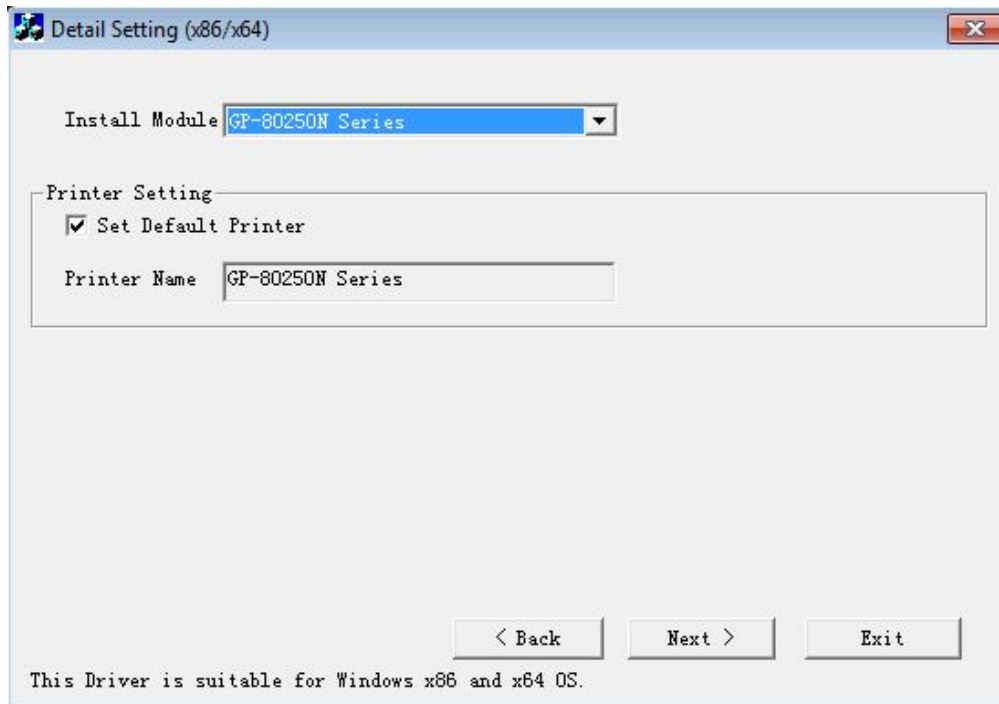




Seleccionamos el sistema operativo bajo el cual se instalará el driver. Luego presionamos el botón "Install Printer Driver"



A continuación establecemos como modelo de impresora a la "GP-80250N SERIES".



Para finalizar, como puerto de comunicación, debemos seleccionar el puerto TCP/IP configurado al principio del manual.

Configuración de la dirección de IP

Para configurar la dirección de IP de la impresora, se debe ingresar al servidor http interno de la impresora. Las impresoras, por defecto, tienen establecida la dirección de IP 192.168.123.100. Por lo tanto, debemos configurar la placa de red de nuestra PC, a una dirección en la misma subred 192.168.123.xxx e ingresar desde el navegador, a la impresora (192.168.123.100).

Desde la página de configuración podremos establecer una nueva IP, ya sea fija o por DHCP



Enero 19, 2016 – Rev. 001

COPYRIGHT © 1997/2016 - Compañía HASAR SAIC

_ El presente documento se halla sujeto a cambios sin previo aviso.

_ **Cía. HASAR SAIC** no asume responsabilidad alguna por errores u omisiones contenidas en este documento, ni asume responsabilidad alguna por los datos y/o perjuicios que el uso de esta información pudiera causar.

_ Este documento no puede ser reproducido, total o parcialmente, ni almacenado para su posterior reproducción por cualquier método o medio, sin autorización escrita de **Compañía HASAR SAIC**.